

平成21年4月改訂 国土交通省新基準適合

蓋材(粗面=長期性能型)・蓋材以外(滑面) 新基準全適合

テクマツト

かごマツト
多段式・スロープ式



ISO9001 認証取得 JIS表示認証工場



森本興業株式会社

多段式

仕様

	線径	網目	枠線	線種			国土交通省 新基準
				めっき成分	付着量	表面仕上	
底網	φ4mm	100mm	φ6mm	亜鉛(90%) アルミ(10%) 合金めっき 鉄線	300 g/m ²	滑面	適合
後直網							
仕切網							
前直網	φ5mm	65mm	φ6mm		300 g/m ²	滑面	適合
前平網					500 g/m ²	粗面	適合
蓋網							
コイル	φ5mm	径50mm×長さ500mm		300 g/m ²	滑面	適合	
幅止筋	φ6mm	—				適合	

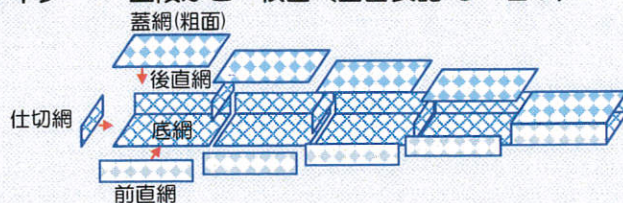
※粗面・滑面ともに平成21年4月改訂 国土交通省河川局治水課『鉄線籠型護岸の設計・施工技術基準(案)』に全適合

※粗面は摩擦抵抗の長期性能型に適合した サクラテック株式会社製 新開発『ニューガンバルZテクノサーフ500』を使用

※枠線に使用する線種は、付着量300g/m² 表面仕上滑面です

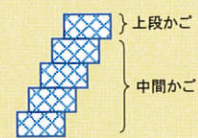
形状及び各部の名称

ダブルタイプ … 上段かご・根固 (図面表記 C-20)

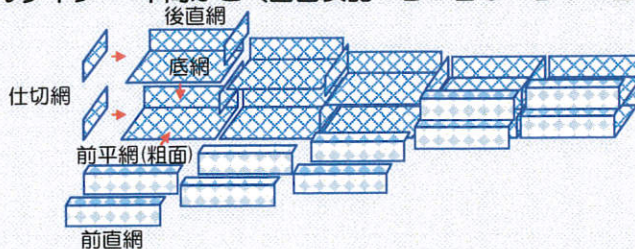


標準断面図

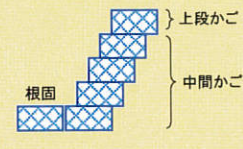
突込式



シングルタイプ … 中間かご (図面表記 B-20・B1-20)



並列式



スロープ式

仕様

		線径	網目	枠線・骨線	線種			国土交通省 新基準
					めっき成分	付着量	表面仕上	
H=300	底網	φ3.2mm	75mm	φ4mm	亜鉛(90%) アルミ(10%) 合金めっき 鉄線	300 g/m ²	滑面	適合
	仕切網・側網					500 g/m ²	粗面	適合
H=500	蓋網	φ4mm	65mm	φ5mm		300 g/m ²	滑面	適合
	底網	φ4mm	100mm	φ6mm		500 g/m ²	粗面	適合
	仕切網・側網					300 g/m ²	滑面	適合
コイル	φ5mm	径50mm×長さ500mm 径50mm×長さ300mm		300 g/m ²		滑面	適合	

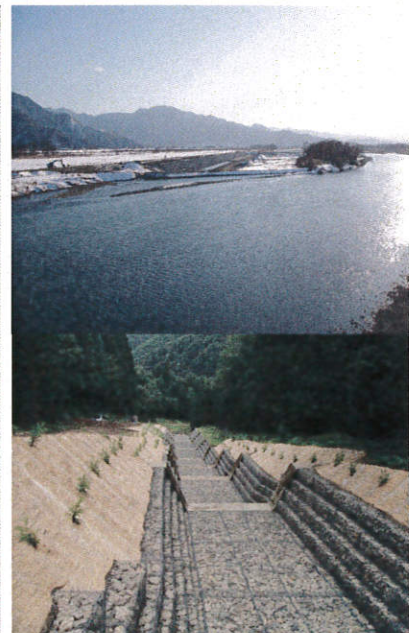
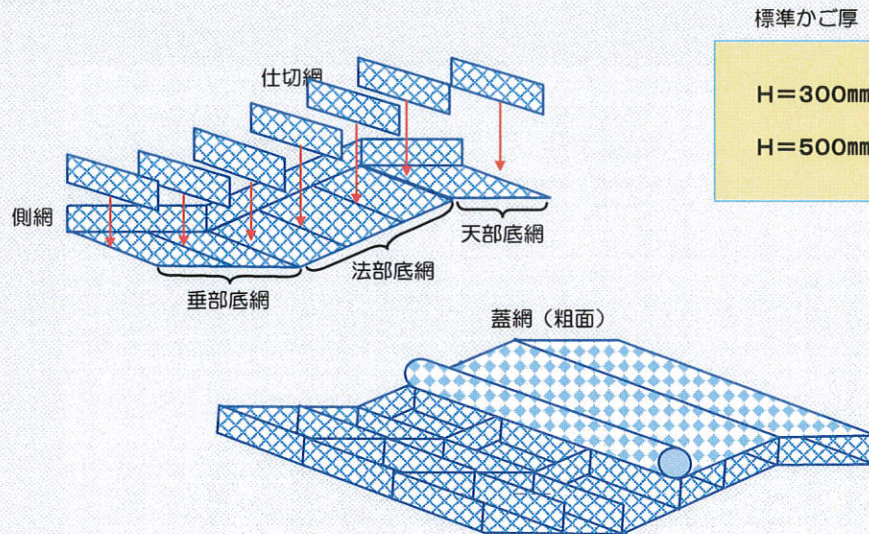
※粗面・滑面ともに平成21年4月改訂 国土交通省河川局治水課『鉄線籠型護岸の設計・施工技術基準(案)』に全適合

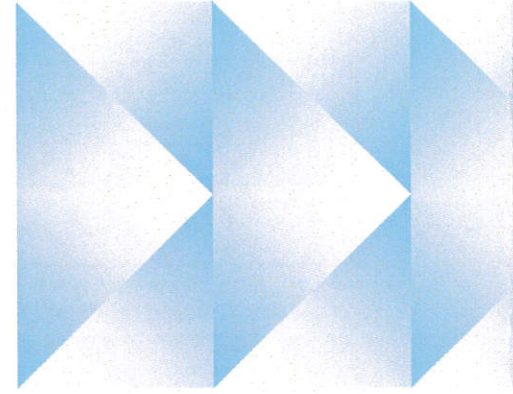
※粗面は摩擦抵抗の長期性能型に適合した サクラテック株式会社製 新開発『ニューガンバルZテクノサーフ500』を使用

※枠線・骨線に使用する線種は、付着量300g/m² 表面仕上滑面 です

形状及び各部の名称

スロープ式





森本興業株式会社

本社 東京都千代田区神田和泉町1-6
TEL 03-3863-6211
FAX 03-3863-6217